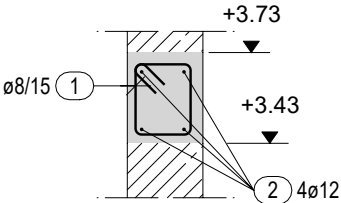


- MATERIAŁY:**
- 1. KLASA EKSPOZYCJI: ZGODNIE Z OPISEM
 - 2. KLASA BETONU: C25/30
 - 3. STAL ZBROJENIOWA: $f_{yk} \geq 500\text{MPa}$, KLASA CIĄGLIWOŚCI B
 - 4. OTULINA STALI ZBROJENIOWEJ: 30 mm
- UWAGI:**
- 1. WSZYSTKIE RYSUNKI NALEŻY ROZPATRYWAĆ ŁĄCZNIE Z RYSUNKAMI ARCHITEKTONICZNYMI, BRANŻOWYMI ORAZ POZOSTAŁYMI RYSUNKAMI KONSTRUKCYJNYMI.
 - 2. NIE WYMIAROWAĆ Z RYSUNKU.
 - 4. PRZED PRZYSTĄPIENIEM DO PRAC NALEŻY WSZYSTKIE WYMIARY SPRAWDZIĆ NA BUDOWIE.
 - 5. RZĘDNA POSADOWIENIA WG PROJEKTU BUDOWLANEGO - SPRAWDZIĆ NA BUDOWIE.
 - 6. WYMIARY PODANO W [CM] POZIOMY W [M].
 - 7. ZASADY KSZTAŁTOWANIA ZBROJENIA (W TYM ŁĄCZENIA I KOTWIENIA WG PN-EN 1992-1-1
 - 8. MIEJSCA ŁĄCZENIA PRĘTÓW NA ZAKŁAD WYKONAĆ ZGODNIE Z ZADAFAMI SZTUKI BUDOWLANEJ - NA ZAKŁAD W SPOSÓB MIJANKOWY (MAX 50% PRĘTÓW ŁĄCZONYCH W JEDNYM PRZĘKROJU).
 - 9. JEŻELI NIE PODANO INACZEJ NALEŻY PRZYJAĆ MINIMALNE DŁUGOŚCI ZAKŁADÓW DLA PRĘTÓW: $\varnothing 8\text{ la}=50\text{ cm}$, $\varnothing 10\text{ la}=60\text{ cm}$, $\varnothing 12\text{ la}=70\text{ cm}$, $\varnothing 16\text{ la}=95\text{ cm}$, $\varnothing 20\text{ la}=115\text{ cm}$.
 - 10. ZBROJENIE W OTWORACH ROZSUNĄĆ LUB WYCIĄĆ I ODGIĄĆ
 - 11. STYK STRZEMION NALEŻY UMIESZCZAĆ PRZEMIENIE PRZY RÓŻNYCH NAROŻACH.
 - 12. PRĘTY WYDANE Z MB. LUB DŁUGOŚCI ŚREDNIEJ NALEŻY DOSTOSOWAĆ DO RZECZYWISTYCH WYMIARÓW ELEMENTÓW ŁĄCZENIE NA ZAKŁAD WG PKT 8. SKRAJNE PRĘTY WYDANE Z MB NALEŻY KOŃCZYĆ HAKIEM PROSTYM O DŁ. 5 ϕ .
 - 13. PRZED ZABETONOWANIEM UŁOŻYĆ NAWIAZKI ELEMENTÓW DOCHODZĄCYCH ORAZ PRZEJŚCIA INSTALACYJNE.

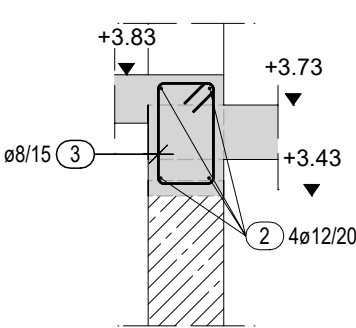
Zbrojenie wieńca W1

1:50



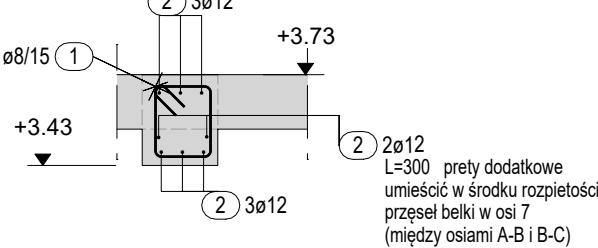
Zbrojenie wieńca W2

1:50



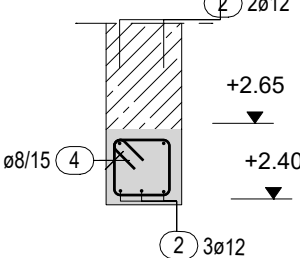
Zbrojenie belki BL-1

1:50



Zbrojenie nadproża N1

1:50



PROJEKT KONSTRUKCJI		BIM Atelier sp. z o.o. ul.Rzemieślnicza 1/513 30-363 Kraków	
PRZEDMIOT INWESTYCJI:		Budowa hali sportowej wraz z instalacjami, utwardzeniem terenu na dz. nr 796/8, 794/17, 794/18, 794/19, 795/3 w m. Targanice, gm. Andrychów.	
TYTUŁ RYSUNKU: Zbrojenie belek i wieńców +3,73 oraz nadproży parteru			
FAZA: Projekt techniczny	BRANŻA: KONSTRUKCJA	DATA: 11.2022	
PROJEKTANT: mgr inż. Paweł Byrski	NR. UPRAWNIENI: MAP/0080/POOK/11	PODPIS:	
SPRAWDZAJĄCY: mgr inż. Piotr Frosztęga	NR. UPRAWNIENI: PDK/002/POK/12	PODPIS:	
ZESPÓŁ PROJEKTOWY: mgr inż.Karolina Jaszczyńska mgr inż.Tomasz Kula		SKALA: 1:200 1:50	REWIZJA:
		NR RYS.: K-103	
Projekt chroniony jest prawem autorskim.			